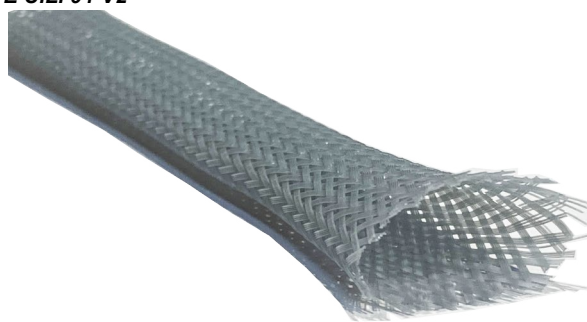


# V2

GUAINA TUBOLARE TRECCIATA ESPANDIBILE IN POLIAMMIDE 6.6 U.L. 94-V2  
EXPANDABLE TUBULAR POLYAMIDE 6.6 BRAIDED SLEEVE U.L. 94-V2



## GTRPA



### APPLICAZIONI / APPLICATIONS



### CONFEZIONI / PACKAGING



Dati Tecnici			Technical Data		
Temperatura di esercizio	-55 + +130 °C		Working temperature	-50 + +135 °C	
Temp. massima per brevi periodi	150 °C		Max temperature for short periods	150 °C	
Punto di fusione	255 °C		Melting point	255 °C	
Temperatura rammollimento	225 °C		Softening temperature	225 °C	
Peso specifico	ISO R1183 g/cm <sup>3</sup>	1.14	Specific gravity	ISO R1183 g/cm <sup>3</sup>	1.14
Resistenza a trazione	ISO 37 kg/mm <sup>2</sup>	6.00	Tensile resistance	ISO 37 kg/mm <sup>2</sup>	6.00
Allungamento a rottura	ISO 37 %	28	Elongation at break	ISO 37 %	28
Indice di ossigeno	ASTM D2863 %	0	Oxygen index	ASTM D2863 %	0
Autoestinguenza	U.L. 94-V2		Self-extinguishing	U.L. 94-V2	
Contenuto di alogeni	NO		Halogen	NO	
Assorbimento acqua	ASTM D570 %	3 max	Water absorption	ASTM D570 %	3 max

CODICE CATALOGO	DIAMETRO NOMINALE	DIAMETRO ESPANSO	N° FILI SINGOLI	CONFEZIONE INDUSTRIALE	CONFEZIONE "MINI ROLL"
CATALOGUE NUMBER	NOMINAL DIAMETER	EXPANDED DIAMETER	SINGLE YARNS N.	INDUSTRIAL PACKAGING	"MINI ROLL" PACKAGING
	mm	mm		mt	mt
GTRPA-03	3	6	48	500-700	200
GTRPA-04	4	8	64	500-700	200
GTRPA-05	5	10	72	500-700	100
GTRPA-06	6	12	96	500-700	100
GTRPA-08	8	16	108	500-700	100
GTRPA-10	10	20	120	500-700	100
GTRPA-12	12	24	144	500-700	100
GTRPA-15	15	30	168	500-700	100
GTRPA-20	20	35	190	350-400	50
GTRPA-25	25	45	216	300-400	50
GTRPA-30	30	50	288	200-300	50
GTRPA-40	40	70	352	200-300	50
GTRPA-50	50	80	384	200-300	50

Le estremità della guaina sono tagliate a caldo ad evitare lo sfilacciamento. Sleeve's extremities are thermo-cut to avoid unraveling.

Proprietà	Properties
Buona resistenza agli olii minerali, ai sali, HCl, HF, H <sub>2</sub> SO <sub>4</sub> , alle benzine, agli agenti chimici e ai raggi ultravioletti. Possibile deterioramento per toluolo, xilolo.	Good resistance to mineral oils, salts, HCl, HF, H <sub>2</sub> SO <sub>4</sub> , gasolines, chemical agents and ultraviolets. Possible deterioration by toluolo, xilolo.



Via alle Fabbriche 20 - 10072 Caselle Torinese - TO - ITALY  
Tel. +390119975151  
Fax +390119975157  
info@elexa.it  
www.elexa.it  
P.IVA/VAT 10423220010  
ISO 9001.2000 n. 13705/05/S



Via alle Fabbriche 20 - 10072 CASELLE T.se (TO) ITALY  
Tel. +390119914186  
Fax +390119975157  
IVA/CF/VAT IT 10414550011  
info@isolet.it  
www.isolet.it